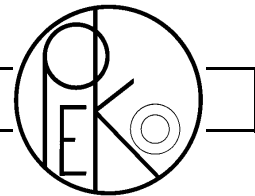
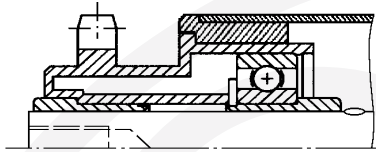


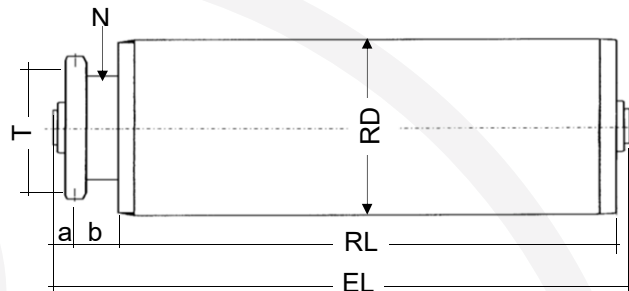
Angetriebene Tragrolle mit Einfachkettenrad



AT1K 1/2z11,K,Stau / AT1K 1/2z11,K,Fest



Kunststoffkettenrad 1/2"x5/16" z11 mit Triebstockverzahnung als Stauantrieb (Stau) oder als Festantrieb (Fest) mit Pressitz. Rillenkugellager 6202 auch als ZZ oder 2RS erhältlich. Auch mit Normalverzahnung erhältlich. Als Festantrieb nicht geeignet für Stop-and Go.



a=12mm, b=15,5mm, T=45,07mm, N=30mm

Informationen zu Stauantrieb siehe Seite 4.

Rohr-Ø	Achse-Ø	Rohrausführung								maximale Tragfähigkeit pro Rolle*									
		S	SV	SG	SP	N	PG	PB	ALU	009	009N	011	013	017	021	021N	025	028	029
50x1,5	10,12,14	●	●	○	●	●			●	24	24	40	40	40	40	40	40	40	40
50x2	10,12,14	●	●	○	●	●						40	40	40	40	40	40	40	40
50x2,8	10,12,14						●	●		24	24	40			40	40	40		
50x3	10,12,14	●	●	○	●									40			40		
60x1,5	10,12,14	●	●	○	●					24	24	40	40	40	40	40	40		40
60x2	10,12,14	●	●	○	●	●						40	40	40	40	40	40	40	40
60,3x1,65	10,12,14					●				24	24	40			40	40	40		40
63x3	10,12,14						●			24	24	40			40	40	40		
63,5x2,9	10,12,14	●	●	○											40	40	40	40	40
80x2	10,12,14	●	●	○	●	●							40	40	40	40	40		40

Gegenlager	Stau/Fest		Rohr-Ø	Achse-Ø	EL=							
	Stau	Fest				IG	S	F	G	AG	BG	
009/009N	●	●		10,12	RL+	33						8
011	●	●		10,12	RL+	33						9
013	●	●		10,12	RL+	31						6
017	●	●		10,12,14	RL+	34						7
021/021N	●	●		10,12,14	RL+	31						10
025	●	●		10,12,14	RL+	31						10
028	●	●		10,12,14	RL+	37						7
029		●		10,12,14	RL+	34						7

* - Um die Tragfähigkeit der Achsen und Rohre zu bestimmen, benutzen Sie bitte das Diagrammblatt auf Seite 3.

Andere Ausführungen auf Anfrage. ○ - Ausführung auf Anfrage ● - im Standard-Programm

Bestellbeispiel AT1K 1/2z11,K,Fest
025-50x1,5 SV A12 IG8x15, EL=432