

Universal-Rollenschiene mit Spurkranzröllchen SR21

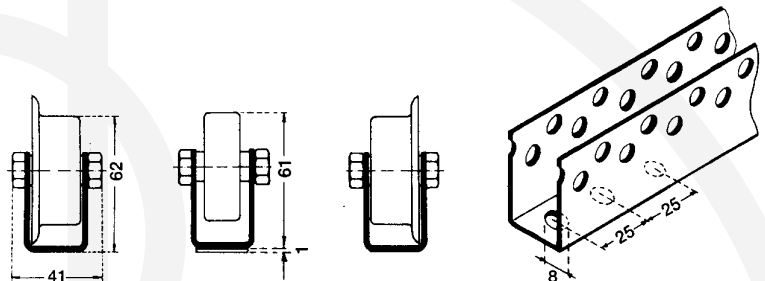
SR21 hat im Gegensatz zur SR20 Rolle, die in Kürze nicht mehr bzw. nur in beschränkten Stückzahlen lieferbar ist, einen Durchmesser von 50 mm anstatt 48 mm. Bei paralleler Verwendung von SR21 und NR20 muß die Höhendifferenz von 1 mm an den Auflagepunkten der Normalrollenschiene ausgeglichen werden.

Bestellhinweis:

Bei Ihrer Bestellung geben Sie bitte den Röllchentyp, die Röllchenteilung und die genaue Länge an (die Länge sollte durch 25 mm teilbar sein)

Bestellbeispiel:

SR21 - 100/3000
Universal-Rollenschiene mit Spurkranz-
Stahlröllchen, 100 mm Teilung, 3000 mm
Gesamtlänge



Bei Ihrer Bestellung geben Sie bitte den Röllchentyp, die Röllchenteilung und die genaue Länge an (die Länge sollte durch 25 mm teilbar sein).

Bestellbeispiel:

NR20 - 50/3000
Universal-Rollenschiene mit Stahlröllchen,
50 mm Teilung, 3000 mm Gesamtlänge der
Schiene

SR10 - 100/3000

Universal-Rollenschiene mit
Kunststoffröllchen
mit Spurkranz, 100 mm Teilung, 3000 mm
Gesamtlänge der Schiene

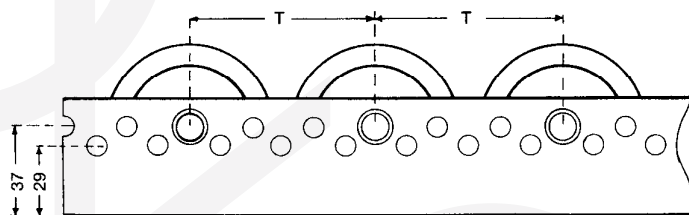
Zubehör:

Endanschlag:
Best.-Nr.: EU

Schleifverzögernder Endanschlag:
Best.-Nr.: EUS

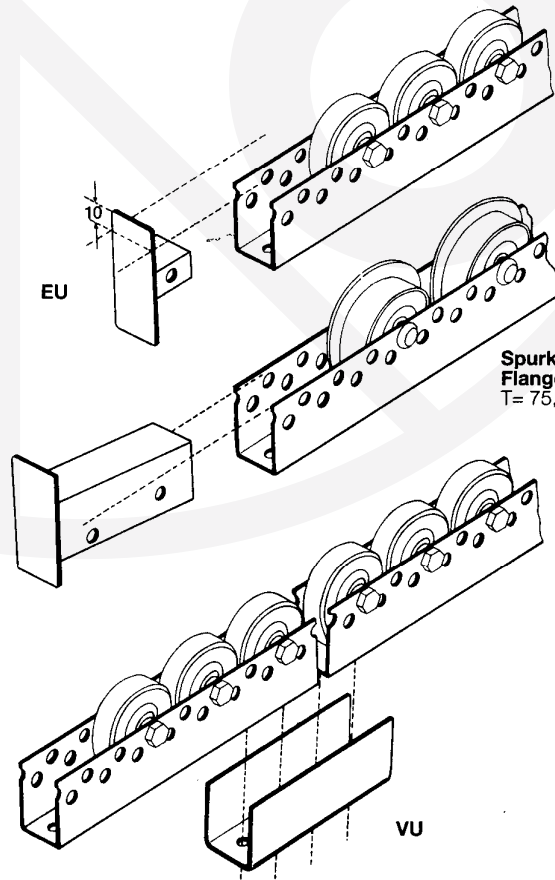
Verbinder (incl. Schrauben):
Best.-Nr.: VU

Alle Röllchen, Schrauben etc. können auch
einzeln bestellt werden.



Normalröllchen Plain wheels

T= 50, 75, 100, 125, 150 usw.



Spurkranzröllchen Flanged wheels

T= 75, 100, 125, usw.