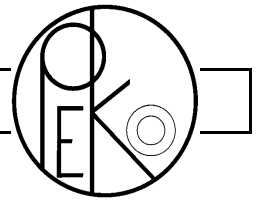
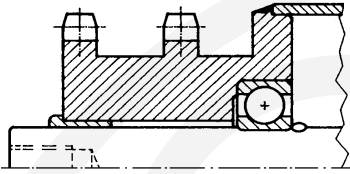


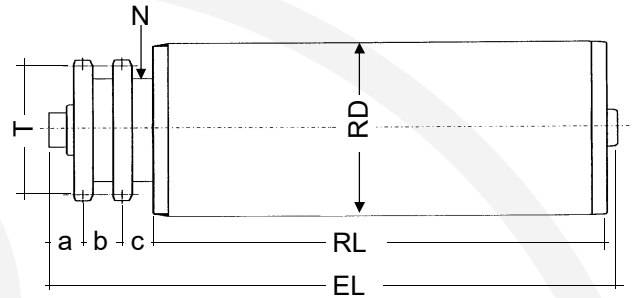
# Angetriebene Tragrolle mit Doppelkettenrad



## AT2K 3/4z13, verschweisst



Stahlkettenrad 3/4"x7/16" z13 mit Rohr verschweisst.  
Rillenkugellager 6204/6005 auch als ZZ oder 2RS erhältlich.



a = 18mm, b = 30mm, c = 18mm, T = 79,59mm  
N = 60mm

Rohr-Ø	Achse-Ø	Rohrausführung								maximale Tragfähigkeit pro Rolle*			
		S	SV	SG	SP	N	PG	PB	ALU	033	045	046	047
80x2	20,25	●	●	○	●					560	560	560	560
80x3	20,25	●	●	○	●					560	560	560	560
88,9x2,9	20,25	●	●	○	●					560	560	560	560
108x3,6	20,25	●	●	○						560	560	560	560
133x4	20,25	●	●	○						560	560	560	

Gegenlager	Rohr-Ø	Achse-Ø	EL=	Ausführung							
				IG	S	F	G	AG	BG		
033		20,25	RL+	71							8
045		20,25	RL+	71							10
046		20,25	RL+	71							10
047		20,25	RL+	71							10

\* - Um die Tragfähigkeit der Achsen und Rohre zu bestimmen, benutzen Sie bitte das Diagrammblatt auf Seite 3.

Andere Ausführungen auf Anfrage.

○ - Ausführung auf Anfrage  
● - im Standard-Programm

Bestellbeispiel AT2K 3/4z13, verschweisst  
033-88,9x2,9 SV A20 IG10x15, EL=967