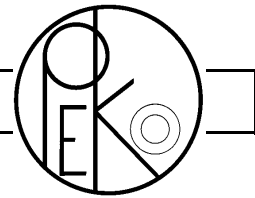
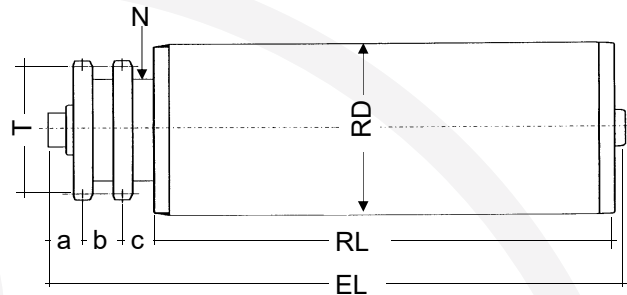
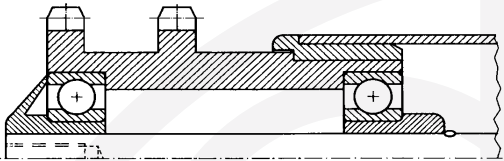


Angetriebene Tragrolle mit Doppelkettenrad



AT2K 1/2z14,K,Stau / AT2K 1/2z14,K,Fest



Kettenrad 1/2"x5/16" z14 aus thermoplastischem Kunststoff als Stauantrieb (Stau) oder als Festantrieb (Fest) mit Presssitz. Rillenkugellager 6202 auch als ZZ oder 2RS erhältlich.

Als Festantrieb nicht geeignet für Stop-and Go.

Informationen zu Stauantrieb siehe Seite 4.

a = 11,5mm, b = 21mm, c = 18mm, T = 57,07mm
N = 42mm

Rohr-Ø	Achse-Ø	Rohrausführung								maximale Tragfähigkeit pro Rolle*										
		S	SV	SG	SP	N	PG	PB	ALU	009	009N	011	013	017	021	021N	025	028	029	
50x1,5	10,12,14	●	●	○	●	●			●	24	24	40	40	40	40	40	40	40	40	
50x2	10,12,14	●	●	○	●	●														
50x2,8	10,12,14						●	●		24	24	40			40	40	40			
50x3	10,12,14	●	●	○	●									40			40			
60x1,5	10,12,14	●	●	○	●					24	24	40	40	40	40	40	40			40
60x2	10,12,14	●	●	○	●								40	40	40	40	40	40	40	
60,3x1,65	10,12,14					●				24	24	40			40	40	40			40
63x3	10,12,14						●			24	24	40			40	40	40			
63,5x2,9	10,12,14	●	●	○											40	40	40	40		
80x2	10,12,14	●	●	○	●	●							40	40	40	40	40			40

Gegenlager	Stau/Fest		Rohr-Ø	Achse-Ø	EL=							
	Stau	Fest				IG	S	F	G	AG	BG	
009/009N	●	●		10,12	RL+	56						8
011	●	●		10,12	RL+	56						9
013	●	●		10,12	RL+	55						6
017	●	●		10,12,14	RL+	57						7
021/021N	●	●		10,12,14	RL+	57						10
025	●	●		10,12,14	RL+	57						10
028	●	●		10,12,14	RL+	61						7
029				10,12,14	RL+	58						7

* - Um die Tragfähigkeit der Achsen und Rohre zu bestimmen, benutzen Sie bitte das Diagrammblatt auf Seite 3.

Andere Ausführungen auf Anfrage.

- - Ausführung auf Anfrage
- - im Standard-Programm

Bestellbeispiel

AT2K 1/2z14,K,Stau
025-50x1,5 SV A12 IG8x15, EL=432