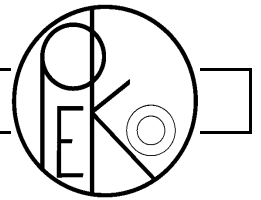
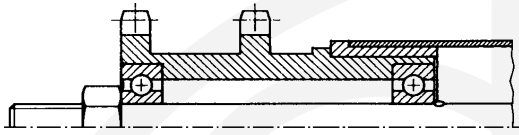


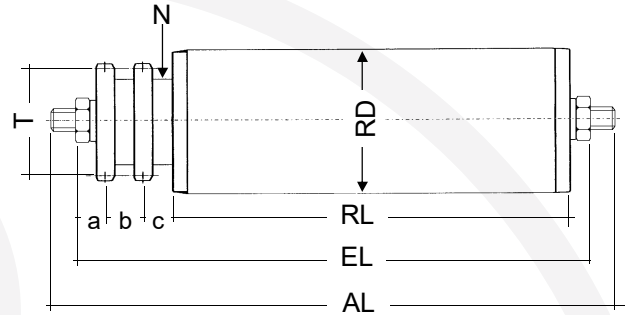
# Angetriebene Tragrolle mit Doppelkettenrad



## AT2K 3/8z12,S,Stau / AT2K 3/8z12,S,Fest



Stahlkettenrad 3/8"x7/32" z12 mit Normalverzahnung als Stauantrieb (Stau) oder als Festantrieb (Fest) mit Pressitz. Rillenkugellager 608 ZZ auch als 2RS erhältlich. Als Festantrieb nicht geeignet für Stop-and Go.



Informationen zu Stauantrieb siehe Seite 4.

a = 9,5mm, b = 20mm, c = 12,5mm, T = 36,8mm  
N = 27mm

Rohr-Ø	Achse-Ø	Rohrausführung								maximale Tragfähigkeit pro Rolle*									
		S	SV	SG	SP	N	PG	PB	ALU	001	001N	005							
30x1	8	●	●	○	●	●				14	14	40							
30x1,8	8						●	●		14	14	40							
32x2	8	●	●	○	●	●				14	14	40							

Gegenlager	Stau		Rohr-Ø	Achse-Ø	EL=	IG	S	F	G	AG	BG	
	Stau	Fest										
001/001N	●	●		8	RL+							11
005	●	●		8	RL+							6

\* - Um die Tragfähigkeit der Achsen und Rohre zu bestimmen, benutzen Sie bitte das Diagrammblatt auf Seite 3.

Andere Ausführungen auf Anfrage.

○ - Ausführung auf Anfrage  
● - im Standard-Programm

Bestellbeispiel

AT2K 3/8z12,S,Fest  
005-30x1 SV A8 AG8x15, EL=432