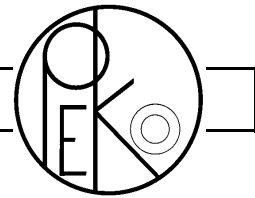
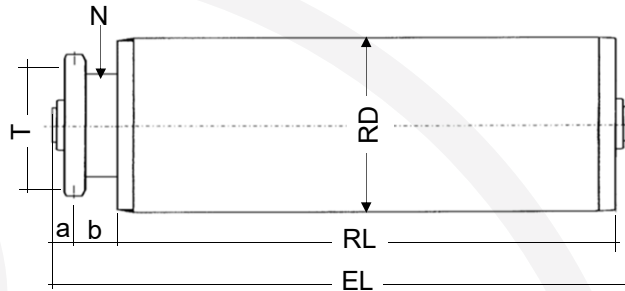
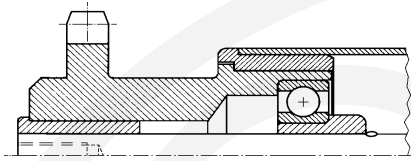


# Angetriebene Tragrolle mit Einfachkettenrad



## AT1K 5/8z12,S,Stau / AT1K 5/8z12,S,Fest



Stahlkettenrad 5/8"x3/8" z12 mit Triebstockverzahnung als Stauantrieb (Stau) oder als Festantrieb (Fest) mit Pressitz. Rillenkugellager 6202/6003 auch als ZZ oder 2RS erhältlich. Als Festantrieb nicht geeignet für Stop - and Go - Betrieb.

a = 15mm, b = 28mm, T = 61,34mm, N = 36mm

Informationen zu Stauantrieb siehe Seite 4.

Rohr-Ø	Achse-Ø	Rohrausführung								maximale Tragfähigkeit pro Rolle*								
		S	SV	SG	SP	N	PG	PB	ALU	017	025	028	029					
50x1,5	12,14,17	●	●	○	●	●			●	100	100		100					
50x2	12,14,17	●	●	○	●	●				100	100	100	100					
50x3	12,14,17	●	●	○	●					100	100		100					
60x1,5	12,14,17	●	●	○	●					100	100		100					
60x2	12,14,17	●	●	○	●	●				100	100	100	100					
60,3x1,65	12,14,17					●					100		100					
63,5x2,9	12,14,17	●	●	○							100	100	100					
80x2	12,14,17	●	●	○	●	●				100	100		100					

Gegenlager	Stau		Fest		Rohr-Ø	Achse-Ø	EL=	Ausführung						
	Stau	Fest	Stau	Fest				Innengewinde IG	Schlüsselfläche S	Federachse F	Glatt G	Aussengewinde AG	Abgesetzt Aussengewinde BG	
017	●	●			12,14	12,14	RL+	IG	S	F	G	AG	BG	7
025	●	●			12,14,17	12,14,17	RL+	IG	S	F	G	AG	BG	10
028	●	●			12,14,17	12,14,17	RL+	IG	S	F	G	AG	BG	7
030					12,14,17	12,14,17	RL+	IG	S	F	G	AG	BG	7

\* - Um die Tragfähigkeit der Achsen und Rohre zu bestimmen, benutzen Sie bitte das Diagrammblatt auf Seite 3.

Andere Ausführungen auf Anfrage.

- - Ausführung auf Anfrage
- - im Standard-Programm

Bestellbeispiel

AT1K 5/8z12,verschweisst  
030-63,5x2,9 SV A14 IG8x15, EL=432