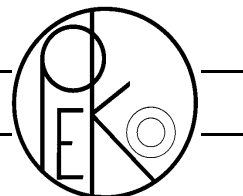
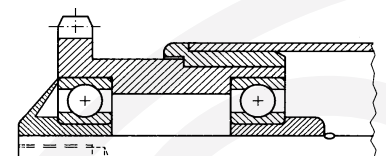


Angetriebene Tragrolle mit Einfachkettenrad



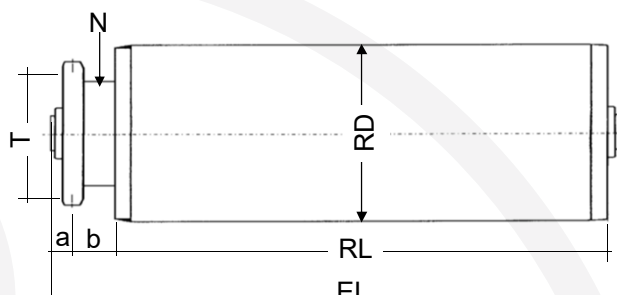
AT1K 1/2z14,K,Stau / AT1K 1/2z14,K,Fest



Kettenrad 1/2"x5/16" z14 aus thermoplastischem Kunststoff als Stauantrieb (Stau) oder als Festantrieb (Fest) mit Presssitz. Rillenkugellager 6202 auch als ZZ oder 2RS erhältlich.

Als Festantrieb nicht geeignet für Stop-and Go.

Informationen zu Stauantrieb siehe Seite 4.



a=11,5mm, b=18mm, T=57,07mm, N=43mm

| Rohr-Ø | Achse-Ø | Rohrausführung | | | | | | | | maximale Tragfähigkeit pro Rolle* | | | | | | | | | | |
|-----------|----------|----------------|----|----|----|---|----|----|-----|-----------------------------------|------|-----|-----|-----|-----|------|-----|-----|-----|--|
| | | S | SV | SG | SP | N | PG | PB | ALU | 009 | 009N | 011 | 013 | 017 | 021 | 021N | 025 | 028 | 029 | |
| 50x1,5 | 10,12,14 | ● | ● | ○ | ● | ● | | | ● | 24 | 24 | 40 | 40 | 40 | 40 | 40 | 40 | 40 | 40 | |
| 50x2 | 10,12,14 | ● | ● | ○ | ● | ● | | | | | | | 40 | 40 | 40 | 40 | 40 | 40 | 40 | |
| 50x2,8 | 10,12,14 | | | | | | ● | ● | | 24 | 24 | 40 | | | 40 | 40 | 40 | | | |
| 50x3 | 10,12,14 | ● | ● | ○ | ● | | | | | | | | | 40 | | | 40 | | | |
| 60x1,5 | 10,12,14 | ● | ● | ○ | ● | | | | | 24 | 24 | 40 | 40 | 40 | 40 | 40 | 40 | | 40 | |
| 60x2 | 10,12,14 | ● | ● | ○ | ● | | | | | | | | 40 | 40 | 40 | 40 | 40 | 40 | 40 | |
| 60,3x1,65 | 10,12,14 | | | | | ● | | | | 24 | 24 | 40 | | | 40 | 40 | 40 | | 40 | |
| 63x3 | 10,12,14 | | | | | | ● | | | 24 | 24 | 40 | | | 40 | 40 | 40 | | | |
| 63,5x2,9 | 10,12,14 | ● | ● | ○ | | | | | | | | | | | 40 | 40 | 40 | 40 | | |
| 80x2 | 10,12,14 | ● | ● | ○ | ● | ● | | | | | | | 40 | 40 | 40 | 40 | 40 | | 40 | |

| Gegenlager | Stau Fest | | Rohr-Ø | Achse-Ø | EL= | Ausführung | | | | | | | |
|------------|-------------|---|--------|----------|-----|------------|---|----|----|--|--|--|----|
| | IG | S | | | | F | G | AG | BG | | | | |
| 009/009N | ● | ● | | 10,12 | RL+ | 35 | | | | | | | 8 |
| 011 | ● | ● | | 10,12 | RL+ | 35 | | | | | | | 9 |
| 013 | ● | ● | | 10,12 | RL+ | 34 | | | | | | | 6 |
| 017 | ● | ● | | 10,12,14 | RL+ | 36 | | | | | | | 7 |
| 021/021N | ● | ● | | 10,12,14 | RL+ | 35 | | | | | | | 10 |
| 025 | ● | ● | | 10,12,14 | RL+ | 35 | | | | | | | 10 |
| 028 | ● | ● | | 10,12,14 | RL+ | 39 | | | | | | | 7 |
| 029 | | ● | | 10,12,14 | RL+ | 37 | | | | | | | 7 |

* - Um die Tragfähigkeit der Achsen und Rohre zu bestimmen, benutzen Sie bitte das Diagrammblatt auf Seite 3.

Andere Ausführungen auf Anfrage.

○ - Ausführung auf Anfrage
● - im Standard-Programm

Bestellbeispiel

AT1K 1/2z14,K,Stau
025-50x1,5 SV A12 IG8x15, EL=432