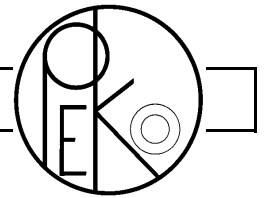
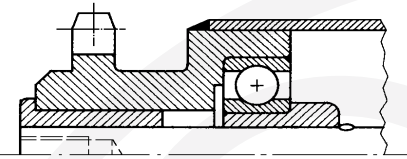


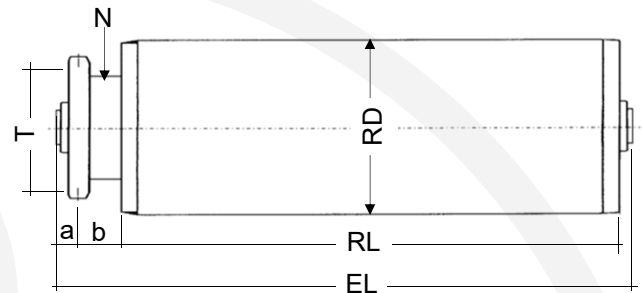
Angetriebene Tragrolle mit Einfachkettenrad



AT1K 1/2z11, verschweisst



Stahlkettenrad 1/2"x5/16" z11 mit Triebstockverzahnung verschweisst mit Rohr. Rillenkugellager 6202 auch als ZZ oder 2RS erhältlich.



a=12mm, b=15,5mm, T=45,07mm, N=31,5mm

Rohr-Ø	Achse-Ø	Rohrausführung								maximale Tragfähigkeit pro Rolle*						
		S	SV	SG	SP	N	PG	PB	ALU	013	017	021	021N	025	028	029
50x1,5	10,12,14	●	●	○	●	●				100	100	100	60	100		100
50x2	10,12,14	●	●	○	●					100	100	100	60	100	100	100
50x3	10,12,14	●	●	○	●						100			100		
60x1,5	10,12,14	●	●	○	●					100	100	100	60	100		100
60x2	10,12,14	●	●	○	●					100	100	100	60	100	100	100
63,5x2,9	10,12,14	●	●	○								100	60	100	100	
80x2	10,12,14	●	●	○	●	●				100	100	100	60	100		100

Gegenlager	Rohr-Ø	Achse-Ø	EL=								
				IG	S	F	G	AG	BG		
013		10,12	RL+	31							6
017		10,12,14	RL+	34							7
021/021N		10,12,14	RL+	31							10
025		10,12,14	RL+	31							10
028		10,12,14	RL+	37							7
029		10,12,14	RL+	33							7

* - Um die Tragfähigkeit der Achsen und Rohre zu bestimmen, benutzen Sie bitte das Diagrammblatt auf Seite 3.

Andere Ausführungen auf Anfrage.

- - Ausführung auf Anfrage
- - im Standard-Programm

Bestellbeispiel

AT1K 1/2z11, verschweisst
025-50x1,5 SV A12 IG8x15, EL=432