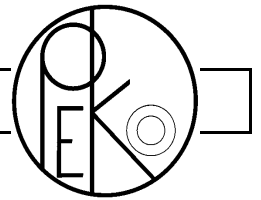
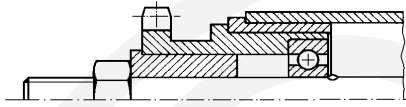


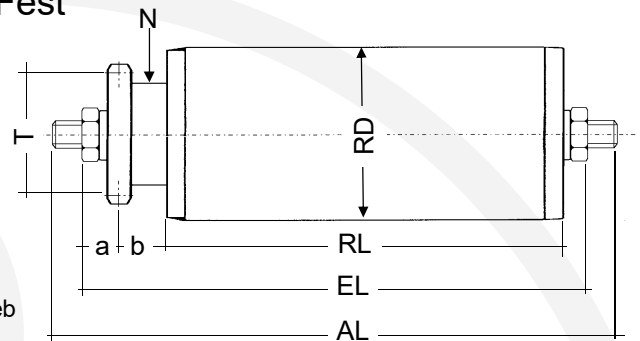
Angetriebene Tragrolle mit Einfachkettenrad



AT1K 3/8z10,S,Stau / AT1K 3/8z10,S,Fest



Stahlkettenrad 3/8"x7/32" z10 mit Normalverzahnung als Stauantrieb (Stau) oder als Festantrieb (Fest) mit Pressitz. Rillenkugellager 608 auch als ZZ oder 2RS erhältlich. Kettenradseitig auch mit IG-Zapfen erhältlich. Als Festantrieb nicht geeignet für Stop-and-Go.



a=12mm, b=12,5mm, T=30,82mm, N=21mm

Informationen zu Stauantrieb siehe Seite 4.

Rohr-Ø	Achse-Ø	Rohrausführung								maximale Tragfähigkeit pro Rolle*							
		S	SV	SG	SP	N	PG	PB	ALU	001	001N	005					
30x1	8	●	●	○	●	●				14	14	20					
30x1,8	8						●	●		14	14	20					
32x2	8	●	●	○	●	●				14	14	20					

Gegenlager	Stau		Fest		Rohr-Ø	Achse-Ø	EL=	Innengewinde IG		Schlüssel-fläche S		Feder-achse F		Glatt G		Aussengewinde AG		Abgesetzt Aussengewinde BG	
	Stau	Fest	IG	S				F	G	AG	BG								
001/001N	●	●			8	8	RL+									34			11
005					8	8	RL+									32			6

* - Um die Tragfähigkeit der Achsen und Rohre zu bestimmen, benutzen Sie bitte das Diagrammblatt auf Seite 3.

Andere Ausführungen auf Anfrage.

○ - Ausführung auf Anfrage
● - im Standard-Programm

Bestellbeispiel

AT1K 3/8z10,S,Fest

005-30x1 SV A8 AG8x15

EL=432