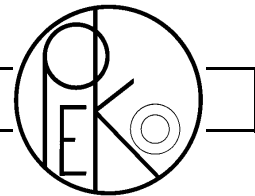
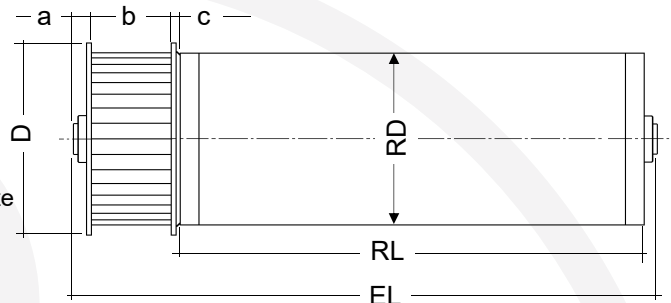
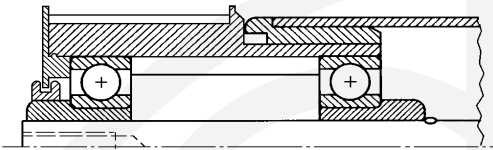


Angetriebene Tragrolle mit Zahnriemenrad



AT1ZR PC8z20,K,Stau / AT1ZR PC8z20,K,Fest



Zahnriemenrad 8 M z20 für 2 Zahnriemen mit 12mm Breite aus thermoplastischem Kunststoff als Stauantrieb (Stau) oder als Festantrieb (Fest) mit Pressitz. Rillenkugellager 6202 auch als ZZ (AT1R PC8z20 Z,K), als 2RS (AT1R PC8z20 RS,K) oder als INOX (AT1R PC8z20 RSN,K) erhältlich.

a = 10mm, b = 25,4mm, c = 4mm, D = 55mm

Informationen zu Stauantrieb siehe Seite 4.

Rohr-Ø	Achs-Ø	Rohrausführung								maximale Tragfähigkeit pro Rolle*						
		S	SV	SG	SP	N	PG	PB	ALU	011	013	017	021	021N	025	028
50x1,5	12,14	●	●	○	●	●			●	40	40	40	40	40	40	
50x2	12,14	●	●	○	●	●					40	40	40	40	40	40
50x2,8	12,14						●	●		40			40	40	40	
60x1,5	12,14	●	●	○	●					40	40	40	40	40	40	
60x2	12,14	●	●	○	●	●					40	40	40	40	40	40
60,3x1,65	12,14					●				40			40	40	40	
63x3	12,14						●			40			40	40	40	
63,5x2,9	12,14	●	●	○									40	40	40	40
80x2	12,14	●	●	○	●	●					40	40	40	40	40	

Gegenlager	Stau		Rohr-Ø	Achs-Ø	EL=	Ausführung						
	Stau	Fest				IG	S	F	G	AG	BG	
011	●	●		12	RL+	44						9
013	●	●		12	RL+	43						6
017	●	●		12,14	RL+	45						7
021/021N	●	●		12,14	RL+	43						10
025	●	●		12,14	RL+	43						10
028	●	●		12,14	RL+	48						7

* - Um die Tragfähigkeit der Achsen und Rohre zu bestimmen, benutzen Sie bitte das Diagrammblatt auf Seite 3. Beim Einsatz von 8 M - Zahnriemenrädern ist eine Achsabstandtoleranz von +0/-0,3mm einzuhalten.

Andere Ausführungen auf Anfrage.

○ - Ausführung auf Anfrage
● - im Standard-Programm

Bestellbeispiel AT1ZR PC8z20,K,Fest
025-50x1,5 SV A12 IG8x15, EL=432