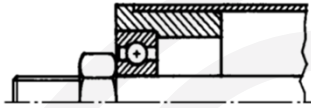
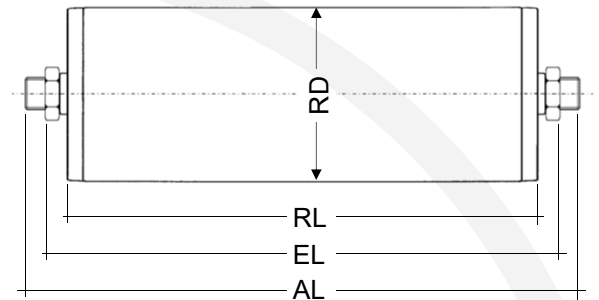


ST-005



Tragrollenlager aus thermoplastischem Kunststoff mit Rillenkugellager 608 ZZ (ST-005). Das Kugellager ist für Nassbetrieb auch als RS (ST-005RS) oder INOX (ST-005RSN) erhältlich.



Rohr-Ø	Achse-Ø	Rohrausführung								maximale Tragfähigkeit pro Rolle*												
		S	SV	SG	SP	N	PG	PB	ALU	005												
30x1	8,10	●	●	○	●	●				60												
30x1,8	8,10						●	●		60												
32x2	8,10	●	●	○	●	●				60												

Rohr-Ø	Achse-Ø	EL=	Innengewinde IG	Schlüssel-fläche S	Feder-achse F	Glatt G	Aussengewinde AG	Abgesetzt Aussengewinde BG	
	8	RL+					14		6
	10	RL+	10						

* - Um die Tragfähigkeit der Achsen und Rohre zu bestimmen, benutzen Sie bitte das Diagrammblatt auf Seite 3.

Andere Ausführungen auf Anfrage.

- - Ausführung auf Anfrage
- - im Standard-Programm

Bestellbeispiel

ST-005-30x1SV A8 AG8x10, EL=372