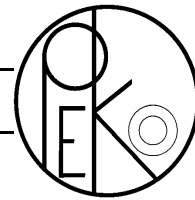
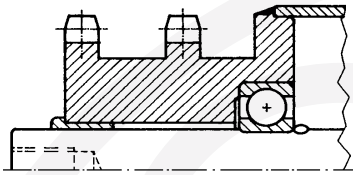


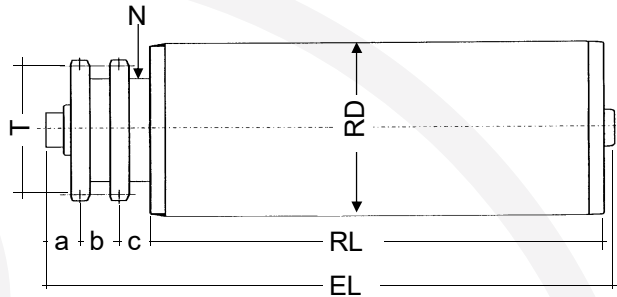
Angetriebene Tragrolle mit Doppelkettenrad



AT2K 5/8z13,verschweisst / AT2K 5/8z15,verschweisst



Stahlkettenrad 5/8"x3/8" z13 oder z15 mit Rohr verschweisst. Rillenkugellager 6204/6005 auch als ZZ oder 2RS erhältlich.



a = 18mm, b = 26mm, c = 18mm
 bei z13: T = 66,32mm, N = 51mm
 bei z15: T = 76,36mm, N = 58mm

Rohr-Ø	Achse-Ø	Rohrausführung								maximale Tragfähigkeit pro Rolle*			
		S	SV	SG	SP	N	PG	PB	ALU	033	045	046	047
63,5x2,9	20	●	●	○						560	560	560	560
80x2	20,25	●	●	○	●					560	560	560	560
80x3	20,25	●	●	○	●					560	560	560	560
88,9x2,9	20,25	●	●	○	●					560	560	560	560
108x3,6	20,25	●	●	○						560	560	560	560
133x4	20,25	●	●	○						560	560	560	560

Gegenlager	Rohr-Ø	Achse-Ø	EL=							
				IG	S	F	G	AG	BG	
033		20,25	RL+	67						8
045		20,25	RL+	67						10
046		20,25	RL+	67						10
047		20,25	RL+	67						10

Bestellbeispiel

AT2K 5/8z15,verschweisst
 033-88,9x2,9 SV A20 IG10x15, EL=967