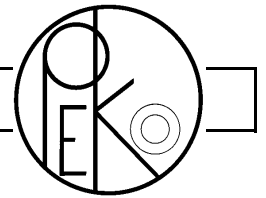
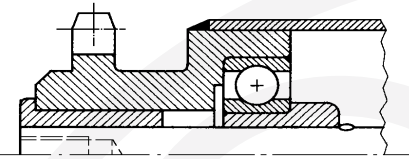


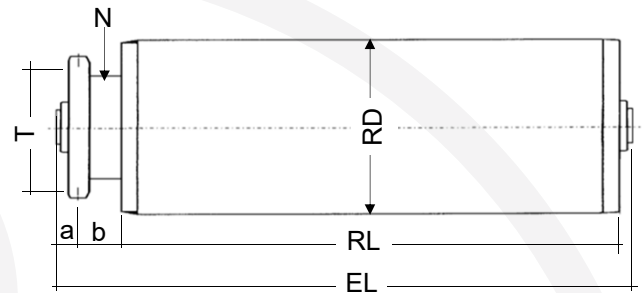
# Angetriebene Tragrolle mit Einfachkettenrad



## AT1K 1/2z14, verschweisst



Stahlkettenrad 1/2"x5/16" z14 mit Triebstockverzahnung verschweisst mit Rohr. Rillenkugellager 6202/6003 auch als ZZ oder 2RS erhältlich.



a=11,5mm, b=18mm, T=57,07mm, N=43mm

Rohr-Ø	Achse-Ø	Rohrausführung								maximale Tragfähigkeit pro Rolle*						
		S	SV	SG	SP	N	PG	PB	ALU	013	017	021	021N	025	028	029
50x1,5	10,12,14,15,17	●	●	○	●					150	150	150	60	150		150
50x2	10,12,14,15,17	●	●	○	●					150	150	150	60	150	150	150
50x3	10,12,14,15,17	●	●	○	●						150			150		
60x1,5	10,12,14,15,17	●	●	○	●					150	150	150	60	150		150
60x2	10,12,14,15,17	●	●	○	●					150	150	150	60	150	150	150
63,5x2,9	10,12,14,15,17	●	●	○								150	60	150	150	
80x2	10,12,14,15,17	●	●	○	●					150	150	150	60	150		150

Gegenlager	Rohr-Ø	Achse-Ø	EL=	Ausführung						
				Innengewinde IG	Schlüssel fläche S	Federachse F	Glatt G	Aussengewinde AG	Abgesetzt Aussengewinde BG	
013		10,12	RL+	35						6
017		10,12,14	RL+	37						7
021/021N		10,12,14	RL+	33						10
025		10,12,14,15,17	RL+	33						10
028		10,12,14,15,17	RL+	40						7
029		10,12,14,15,17	RL+	35						7

\* - Um die Tragfähigkeit der Achsen und Rohre zu bestimmen, benutzen Sie bitte das Diagrammblatt auf Seite 3.

Andere Ausführungen auf Anfrage.

- - Ausführung auf Anfrage
- - im Standard-Programm

Bestellbeispiel

AT1K 1/2z14, verschweisst  
025-50x1,5 SV A12 IG8x15, EL=432