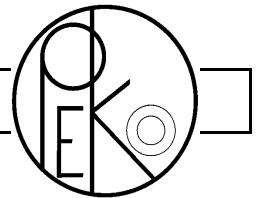
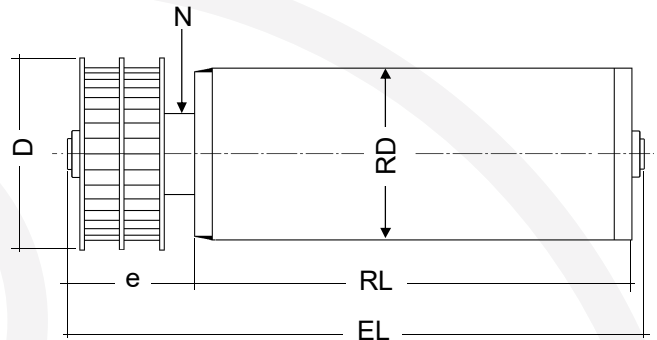
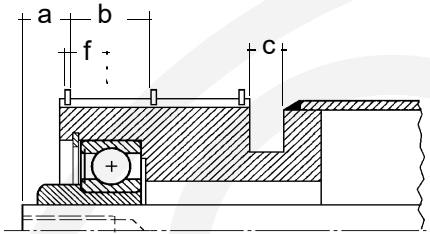


# Angetriebene Tragrolle mit Zahnriemenrad Poly-Chain



## AT2ZR PC8z20, verschweisst



Stahl-/Niro - Zahnriemenrad 8 M z20 für 2 Zahnriemen mit 12mm Breite in Rohr geschweisst. Rillenkugellager 6202 ZZ (AT2R PC8z20) oder als 2RS (AT2R PC8z20 RS) erhältlich.

a = 10mm, b = 12,5mm, c = 10mm, f = 1,2mm  
D = 56mm, N = 35, e = 49,4

Rohr-Ø	Achse-Ø	Rohrausführung								maximale Tragfähigkeit pro Rolle*						
		S	SV	SG	SP	N	PG	PB	ALU	011	013	017	021	021N	025	028
50x1,5	12,14	●	●	○	●	●				100	100	100	100	60	100	
50x2	12,14	●	●	○	●	●					100	100	100	60	100	100
60x1,5	12,14	●	●	○	●					100	100	100	100	60	100	
60x2	12,14	●	●	○	●						100	100	100	60	100	100
60,3x1,65	12,14					●				100	100	100	100	60	100	
63,5x2,9	12,14	●	●	○									100	60	100	100
80x2	12,14	●	●	○	●	●					100	100	100	60	100	

Gegenlager	Rohr-Ø	Achse-Ø	EL=	Ausführung						
				IG	S	F	G	AG	BG	
011		12	RL+	54						9
013		12	RL+	53						6
017		12,14	RL+	55						7
021/021N		12,14	RL+	53						10
025		12,14	RL+	53						10
028		12,14	RL+	58						7

\* - Um die Tragfähigkeit der Achsen und Rohre zu bestimmen, benützen Sie bitte das Diagrammblatt auf Seite 3. Beim Einsatz von 8 M - Zahnriemenrädern ist eine Achsabstandtoleranz von +0/-0,3mm einzuhalten.

Andere Ausführungen auf Anfrage.

- - Ausführung auf Anfrage
- - im Standard-Programm

Bestellbeispiel

AT2ZR PC8z20, verschweisst  
025-50x1,5 SV A12 IG8x15, EL=432