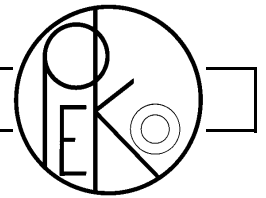


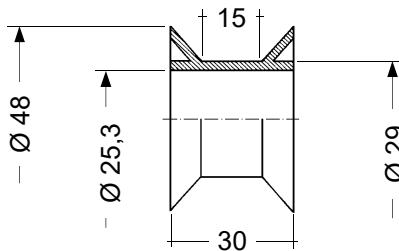
# Angetriebene Tragrolle mit Sicke



Rohr-Ø	Achse-Ø	Rohrausführung								Riemen-Ø					mögliche Lagerung
		S	SV	SG	SP	N	PG	PB	ALU	Minimum	Maximum	SD			
30x1	8	●	●	○	●					4	30	30	60	22	005
40x1,5	8,10,SK11,12,14,15	●	●	○	●					4	30	30	90	32	024, 013
50x1,5	10,SK11,12,14,15	●	●	○	●					5	30	30	120	40	025, 013
50x1,5	10,SK11,12,14,15	●	●	○	●					6	30	30	120	38	025, 013
50x2,8	10,SK11,12,14,15						●			5	30	30	97	40	025
60x1,5	10,SK11,12,14,15	●	●	○	●					6	35	30	120	48	025, 013
60x2	10,SK11,12,14,15,20	●	●	○	●					6	35	30	120	48	025, 013
63x3	10,SK11,12,14,15						●			5	35	35	120	53	025
80x2	10,SK11,12,14,15,20	●	●	○	●					8	35	35	100	64	025, 037

Lagerung	Rohr-Ø	Achs-Ø	IG	S	F	G	AG	BG
005		8	e =				10	
013		8	e =			4	4	11
		10	e =	6	4	4	4	9.5
		SK11	e =			4	4	
		12	e =	6	4	4	4	10.5
024		8	e =			10.5	10.5	16.5
		10	e =	10.5	10.5	10.5	10.5	15
		SK11	e =			10.5	10.5	
		12	e =	10.5	10.5	10.5	10.5	16
		14	e =	10.5	10.5		10.5	17
025		15	e =	10.5	10.5		10.5	
		10	e =	8.5	8	8	8	13.5
		SK11	e =			8	8	
		12	e =	8.5	8	8	8	14
037		14	e =	8.5	8		8	15.5
		15	e =	8.5	8		8	
		20	e =	8.5	8			18.5

## Rundriemenrad aus Delrin



Andere Ausführungen auf Anfrage.

- - Ausführung auf Anfrage
- - im Standard-Programm

Bestellbeispiel

ATS/025-50x2,8PG A12 S8x6 EL=372  
- einseitig 2 Sicken a=67, b=30, SD=40