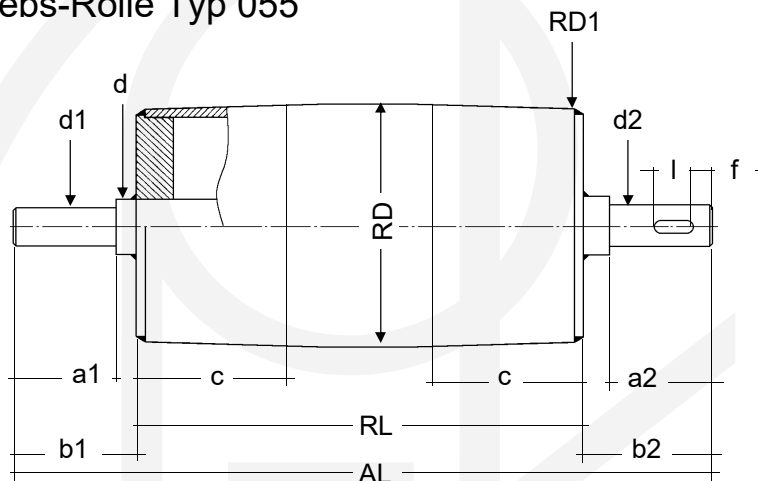


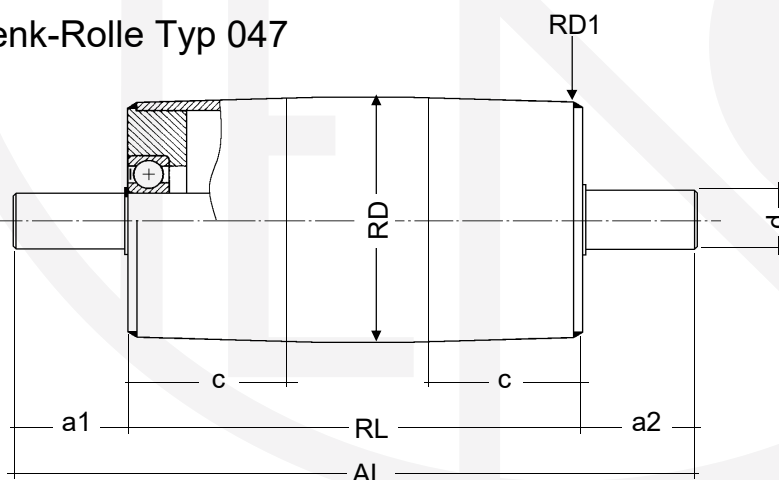
Antriebs- und Umlenktrommeln sind in verschiedenen Ausführungen, wie Stahl, Niro-Stahl, Polyurethan oder glasfaserverstärktes Polyester erhältlich. Die Trommeln können zylindrisch, konisch angeschrägt oder ballig geliefert werden.

Antriebs-Rolle Typ 055



RD max = 400mm
 RL max = 2500mm
 AL max = 3000mm

Umlenk-Rolle Typ 047



RD max = 400mm
 RL max = 2500mm
 AL max = 3000mm