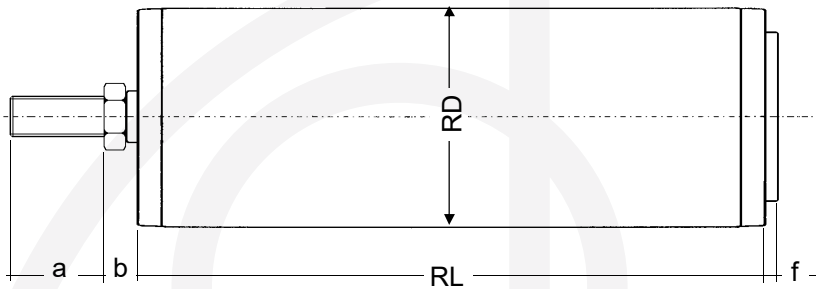


ST-025 / ST-045



	025	045
a =	25mm	30mm
b =	10mm	15mm
f =	3mm	0mm
RL min =	60mm	92mm
RL max =	150mm	150mm

Die Deckel zur Stummelrolle sind eingepresst und beim Typ 045 auch verschweisst erhältlich.
Bei Stummelrollen wird das Mass EL immer mit 0 angegeben.
Informationen zur Lagerung entnehmen Sie bitte der entsprechenden Schwerkrafttragrolle.

Rohr-Ø	Achse-Ø	Rohrausführung								maximale Tragfähigkeit pro Rolle*											
		S	SV	SG	SP	N	PG	PB	ALU	025	045										
50x1,5	14	●	●	○	●	●			●	25											10
50x2	14	●	●	○	●	●				25											10
50x2,8	14						●	●		25											10
60x1,5	14	●	●	○	●					25											10
60x2	14	●	●	○	●					25											10
60,3x1,65	14					●				25											10
63x3	14						●			25											10
63,5x2,9	14,20	●	●	○						25	100										10
80x2	14,20	●	●	○	●	●				25	100										10
80x3	20	●	●	○	●						100										10
88,9x2,9	14,20	●	●	○	●	●				25	100										10
108x3,6	20	●	●	○							100										10
133x4	20	●	●	○							100										10

	Rohr-Ø	Achse-Ø	AL=	IG	S	F	G	AG	BG	
025		14	RL + a + b -					1		
045		20	RL + a + b -					8		

* - Um die Tragfähigkeit der Achsen und Rohre zu bestimmen, benutzen Sie bitte das Diagrammblatt auf Seite 3.

Andere Ausführungen auf Anfrage.

- - Ausführung auf Anfrage
- - im Standard-Programm

Bestellbeispiel ST-045-88,9x2,9 SV A20 AG20x30 RL=80
Stummelrolle